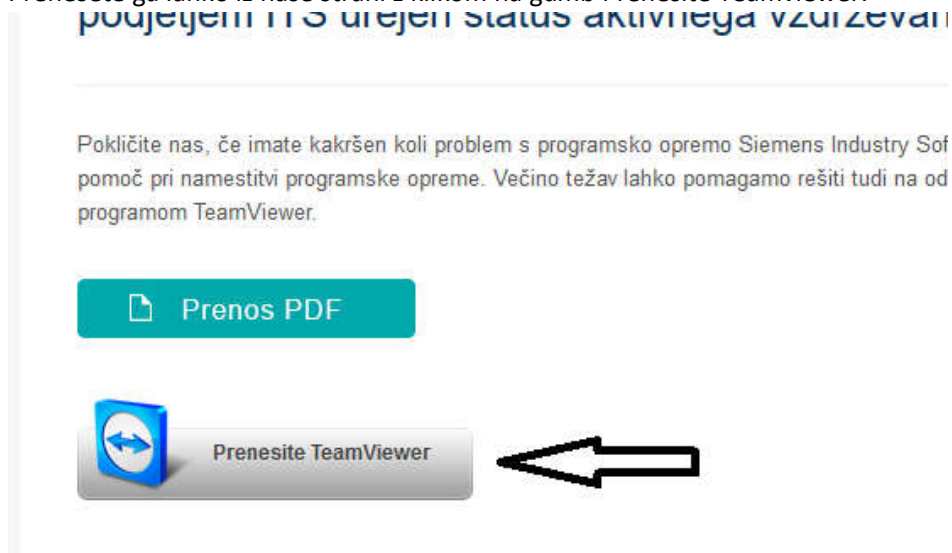
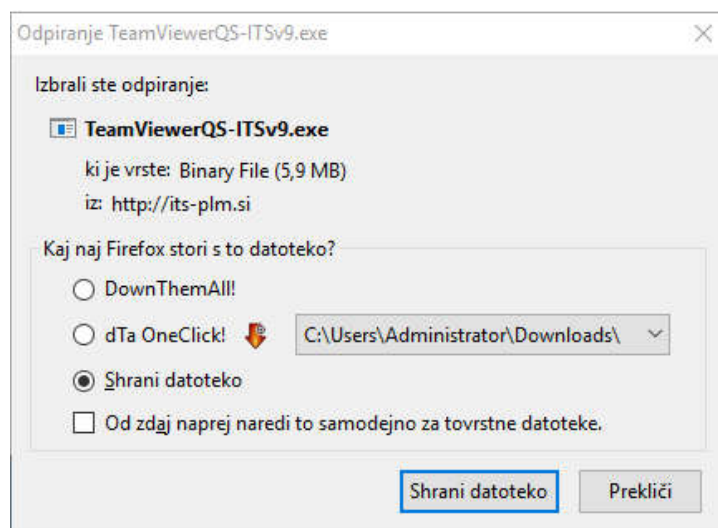


Navodila za inštalacijo i uporabo TeamViewer programa

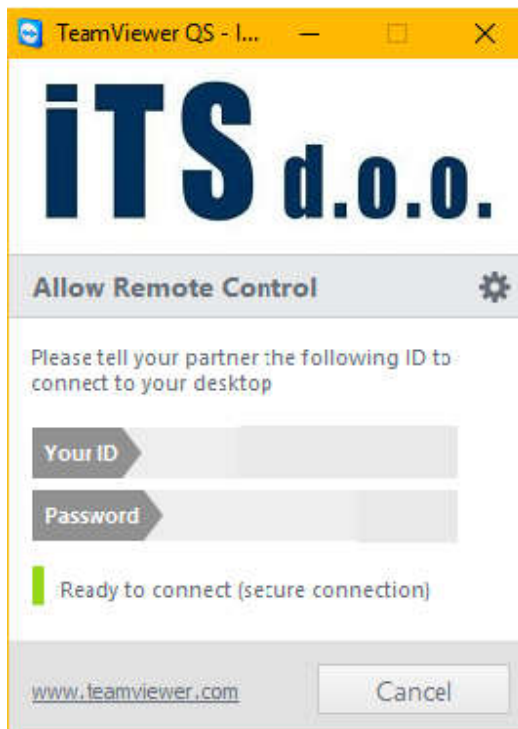
1. Da bi lahko uporabljali Teamviewer oddaljeni dostop morate le tega prenesti na svoj računalnik. Prenesete ga lahko iz naše strani z klikom na gumb Prenesite Teamviewer:



2. S Pritiskom na Prenesite Teamviewer (označeno z puščico) se zažene prenos programa. Pritisnite "Save File" ali "Shrani datoteko" da bi ga shranili na vaš računalnik.



3. Ko je prenos končan zaženite »TeamViewerQS-ITSv9.exe« iz lokacije kamor ste ga shranili. Odpre se vam spodnje okno:



4. Sporočite nam »YourID« in »Password«, da se lahko povežemo na vaš računalnik za izvajanje tehnične podpore.